

U.1. A Atividade Económica e a Ciência Económica

Exercícios de Exames Nacionais – Itens de Construção

1. Para além do petróleo existem outros recursos naturais escassos.

Explique em que consiste o «problema económico», tendo em conta os conceitos de escassez e de escolha.

Exame – 2007 – 2ª Fase – IAVE

2. Leia o texto que se segue.

Quando os recursos são tão abundantes que todos obtêm o que desejam, não perdemos tempo a decidir o que, como nem para quem se deverá produzir. Quando os recursos são escassos, a sociedade só pode obter mais de algumas coisas se receber menos de outras. Temos de escolher entre diferentes resultados.

Rudiger Dornbusch et al., Introdução à Economia, Rio de Janeiro, Elsevier, 2003, pp. 2-3 (adaptado)

Explicita, com base no texto, a importância da escolha no âmbito do problema económico.

Exame – 2014 – 2ª Fase – IAVE

3. Leia o texto que se segue.

A utilização de recursos escassos na produção de bens e serviços tem sempre um custo, pois a utilização de recursos escassos na produção de determinado bem absorve recursos que poderiam ser usados na produção de qualquer outro bem, também desejado pelas pessoas. É nesse sentido que qualquer opção não é livre de custo.

José L. Carvalho et al., Fundamentos de Economia, São Paulo, Cengage Learning, 2008, p. 14 (adaptado)

Explicita o conceito de custo presente no texto.

Comece por identificar esse conceito.

Exame – 2014 – Época Especial – IAVE

4. Leia o texto.

Pensemos, agora, em escassez e escolha do ponto de vista da sociedade. Quais são os objetivos da sociedade? Queremos um nível de vida mais elevado para os cidadãos, com ar puro, ruas seguras, boas escolas e muito mais. O que nos impede de alcançar todos estes objetivos de uma maneira satisfatória para todos? A resposta é óbvia: a escassez.

Robert E. Hall e Marc Lieberman, *Macroeconomia*, 1.ª edição, São Paulo, Thomson, 2003, p. 3 (adaptado)

Identifique e explique, com base no texto, o objeto de estudo da Ciência Económica.

Exame – 2016 – 1ª Fase – IAVE

5. Leia o texto.

Considere que um jovem, apesar de ter obtido uma bolsa de estudo para frequentar um curso universitário, continua indeciso entre estudar ou exercer uma atividade profissional. Estas duas opções implicam despesas mensais de igual valor. O benefício da decisão de frequentar o ensino universitário traduz-se no seu enriquecimento intelectual e nas melhores oportunidades de emprego ao longo de toda a vida. Mas qual é o custo dessa decisão? O jovem estudante, ao passar um ano a frequentar as aulas, a estudar e a fazer trabalhos académicos, fica impedido de ter um emprego por falta de tempo. Para este estudante, os salários não recebidos, para poder frequentar o curso, são o principal custo da sua educação.

Baseado em: N. Gregory Mankiw, *Introdução à Economia*, 2.ª edição, Rio de Janeiro, Elsevier, 2001, pp. 5 - 6.

Explicito o conceito de custo presente no texto, relacionando-o com a escassez.

Na sua resposta, comece por identificar esse conceito.

Exame – 2018 – 2ª Fase – IAVE

6. Leia o texto.

Os economistas têm um modo particular de pensar sobre recursos como os diamantes para fabricar joias ou os tijolos para construir escolas. Para os economistas, estes bens são recursos escassos. Bens raros como os diamantes são escassos, mas os tijolos também são escassos. Se pudéssemos, construiríamos muitas escolas – mas não podemos, pois tudo tem um custo. Assim, temos de fazer escolhas que contribuam para o nosso bem-estar.

Niall Kishtainy, *Uma Breve História da Economia*, 1.ª edição, Lisboa, Editorial Presença, 2018, p. 10. (Texto adaptado)

Explicito, com base no texto, o conceito de escassez, relacionando-o com a escolha.

Exame – 2020 – 1ª Fase – IAVE

7. Leia o texto.

Caso a sociedade conseguisse produzir um número infinito de produtos, o interesse pela ciência económica provavelmente desapareceria. Mas essa realidade não existe, o que faz da vida de cada indivíduo um longo caminho de escolhas. Assim, os indivíduos fazem escolhas com o objetivo de melhorarem as suas condições de vida.

Baseado em: Nuno Aguiar, Os Números da Nossa Vida, 1.ª edição, Lisboa, A Esfera dos Livros, 2015, p. 28.

Explicita, com base no texto, em que consiste o problema económico, relacionando-o com a escolha.

Exame – 2020 – Época Especial – IAVE

8. Leia o texto.

Considere que, no início de 2019, depositou 1000 euros numa conta de depósitos a prazo. No final desse ano, ganharia 50 euros de juros, e a sua poupança teria o valor de 1050 euros. Considere, agora, um outro destino (ou uma outra aplicação) para essa poupança. Em vez de depositar 1000 euros, decidiu, no início de 2019, colocar esse valor no seu mealheiro. No final desse ano, continuaria a ter 1000 euros. Qual é o custo de oportunidade de colocar a sua poupança no mealheiro?

Paul A. Samuelson e William D. Nordhaus, Economia, 16.ª edição, Lisboa, McGraw-Hill, 1999, p. 473. (Texto adaptado)

Explicita, utilizando o exemplo apresentado no texto, o conceito de custo de oportunidade.

Exame – 2021 – 2ª Fase – IAVE

9. Leia o texto.

As sociedades humanas enfrentam problemas económicos, por exemplo, quando ponderam as possíveis utilizações de um determinado terreno. Neste caso, terão de optar entre construir um teatro ou construir uma escola, mas não podem fazer ambos.

Baseado em: Joseph E. Stiglitz e Carl E. Walsh, Introdução à Macroeconomia, 3.ª ed., Rio de Janeiro, Campus, 2003, p. 10.

Justifique a necessidade de as sociedades efetuarem escolhas no âmbito do problema económico.

Exame – 2022 – 1ª Fase – IAVE

10. Leia o texto.

A Economia baseia-se na ideia de que os recursos são insuficientes para satisfazer todos os seus potenciais usos. Assim sendo, a Economia estuda o processo de realização de escolhas. Para as sociedades, as melhores escolhas têm em conta a avaliação do custo de oportunidade associado a cada um dos potenciais usos.

Baseado em: Nuno Crespo e Nácia Simões, Uma Viagem ao Mundo das Ideias Económicas, 1.ª ed., Lisboa, Conjuntura Actual, 2021, p. 14.

Explicitite, com base no texto, o conceito de custo de oportunidade, relacionando-o com a escolha.

Exame – 2024 – 1ª Fase – IAVE

11. Leia o texto.

O que é determinante para a existência de um problema económico é a presença de necessidades humanas e a escassez de recursos. Assim, quando um grupo de teatro se vê confrontado com duas alternativas – representar uma peça de Shakespeare ou uma peça de Gil Vicente –, enfrenta um problema económico.

Baseado em: João C. das Neves, Introdução à Economia, 10.ª ed., Lisboa, Verbo, 2013, p. 59.

Explicitite, com base no texto, a importância da escolha no âmbito do problema económico.

Exame – 2024 – 2ª Fase – IAVE

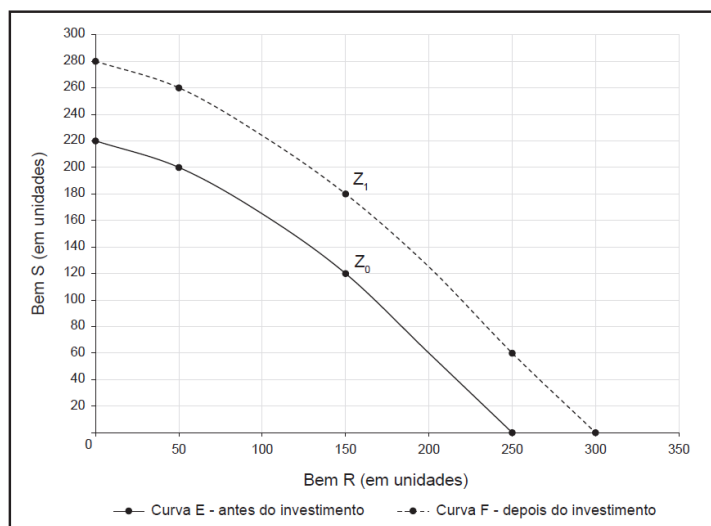
12. Os diretores executivos de uma empresa produtora dos bens R e S apresentaram aos acionistas as principais características de um projeto de investimento no valor de 1200 milhares de euros:

- aquisição de equipamentos destinados a uma nova linha de produção;
- comercialização da totalidade da produção ao preço de 800 euros por unidade do bem R e ao preço de 600 euros por unidade do bem S.

Admita que os preços de venda dos bens R e S foram os mesmos, antes e depois da implementação do projeto de investimento, e que, tanto no início como no final, não havia existências de quaisquer dos bens.

O Gráfico 1 apresenta as curvas representativas das diferentes combinações produtivas da empresa produtora dos bens R e S. A curva E apresenta as diferentes combinações produtivas antes da implementação do projeto, e a curva F apresenta as diferentes combinações produtivas depois da implementação do projeto. Cada um dos pontos assinalados nas curvas, E e F, traduz a relação entre a quantidade produzida, por ano, de um bem e a quantidade máxima produzida do outro bem, quando a empresa utiliza de forma eficiente a totalidade dos seus fatores de produção.

Gráfico 1 – Combinações produtivas dos bens R e S



Avalie, com base na informação apresentada, o impacto do projeto de investimento no processo produtivo desta empresa, comparando:

- o custo de oportunidade de produzir 150 unidades do bem R em vez de 50 unidades desse bem, antes e depois da implementação do projeto;
- o valor das vendas da empresa antes (ponto Z₀) e depois (ponto Z₁) da implementação do projeto.

Ilustre a sua resposta com valores calculados a partir da informação apresentada.

Exame – 2025 – Época Especial – IAVE

Obrigado por apoiar este projeto!

Bom estudo!

14 Dias